



मिशन SSC 2023



REASONING

वर्णमाला श्रृंखला (ALPHABETICAL SERIES)

पिछली परीक्षा में पूछे गए प्रश्नों के आधार पर

SSC की सभी परीक्षाओं हेतु उपयोगी

BY REASONING GURU

(((•))) **LIVE** | 04:00 PM



Right mark: 2 Negative mark: 0.5

Q.1. Select the combination of letters that when sequentially placed in the gaps of the given letter series will complete the series.

अक्षरों के उस संयोजन का चयन करें जो दिए गए अक्षर श्रृंखला के अंतराल में क्रमिक रूप से रखे जाने पर श्रृंखला को पूरा करेगा।

b_bab_bc_abb_ba_b

(A) cbbac

(B) cbabc

(C) cbbcb

(D) bcbab

SSC CGL-PRE - 04 JUNE 2019 SHIFT-I

Question Palette:



Legend:



Filter: All

Question Paper

Instructions

Profile

Submit

Mark for Review & Next

Clear Response

Save & Next



Right mark: 2 Negative mark: 0.5

Q.1. Select the combination of letters that when sequentially placed in the gaps of the given letter series will complete the series.

अक्षरों के उस संयोजन का चयन करें जो दिए गए अक्षर श्रृंखला के अंतराल में क्रमिक रूप से रखे जाने पर श्रृंखला को पूरा करेगा।

b_bab_bc_abb_ba_b

(A) cbbac

(B) cbabc

(C) cbbcb

(D) bcbab

SSC CGL-PRE - 04 JUNE 2019 SHIFT-I

Question Palette:



Legend:



Filter: All

Mark for Review & Next

Clear Response

Save & Next

Question Paper

Instructions

Profile

Submit



Right mark: 2 Negative mark: 0.5

अक्षरों का कौन-सा समूह दी गई अक्षर श्रृंखला में रिक्त स्थानों पर क्रमिक रूप से रखे जाने पर इसे पूरा करेगा?

Q.2. Which one set of letters when sequentially placed at the gaps in the given letter series would complete it?

fgg __ gff __ f __ gfg __ fgf

STENOGRAPHER 05 FEB 2019 SHIFT-II

- (A) fggf
(B) ccfc
(C) fgfg
(D) ffgg

Question Palette:

1	2	3	4	5	6
7	8	9	10	11	12
13	14	15	16	17	18
19	20	21	22	23	24
25	26	27	28	29	30
31	32	33	34	35	36
37	38	39	40	41	42
43	44	45	46	47	48
49	50	51	52	53	54

Legend:

- Answered Not Answered
 Marked Not Visited
 Answered & Marked for Review

Filter: All

Mark for Review & Next

Clear Response

Save & Next

Question Paper

Instructions

Profile

Submit



Right mark: 2 Negative mark: 0.5

Q.2. अक्षरों का कौन-सा समूह दी गई अक्षर श्रृंखला में रिक्त स्थानों पर क्रमिक रूप से रखे जाने पर इसे पूरा करेगा?

Q.2. Which one set of letters when sequentially placed at the gaps in the given letter series would complete it?

fgg __ gff __ f __ gfg __ fgf

STENOGRAPHER 05 FEB 2019 SHIFT-II

(A) fggf

(B) ccfc

(C) fgfg

(D) ffgg

Question Palette:



Legend:



Filter: All

Question Paper

Instructions

Profile

Submit

Mark for Review & Next

Clear Response

Save & Next



Right mark: 2 Negative mark: 0.5

Q.3 सही विकल्प का चयन करें जो रिक्त स्थान को भरेगा और श्रृंखला को पूरा करेगा।

Q.3. Select the correct option that will fill in the blank and complete the series.

L, K, I, F, B, W,

STENOGRAPHER 05 FEB 2019 SHIFT-II

(A) S

(B) Q

(C) P

(D) R

Question Palette:



Legend:



Filter: All

Mark for Review & Next

Clear Response

Save & Next

Question Paper

Instructions

Profile

Submit



Right mark: 2 Negative mark: 0.5

Q.3 सही विकल्प का चयन करें जो रिक्त स्थान को भरेगा और श्रृंखला को पूरा करेगा।

Q.3. Select the correct option that will fill in the blank and complete the series.

L, K, I, F, B, W,

STENOGRAPHER 05 FEB 2019 SHIFT-II

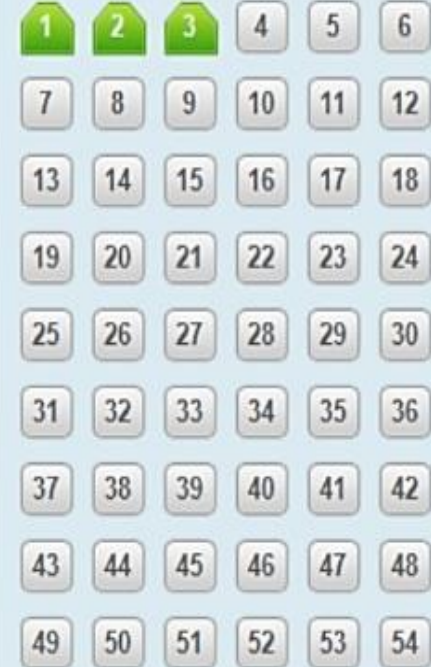
(A) S

(B) Q

(C) P

(D) R

Question Palette:



Legend:



Filter: All

Question Paper

Instructions

Profile

Submit

Mark for Review & Next

Clear Response

Save & Next



Right mark: 2 Negative mark: 0.5

Q4. उस विकल्प का चयन करें जो तीसरे अक्षर समूह से उसी तरह संबंधित है जैसे दूसरा अक्षर समूह पहले अक्षर समूह से संबंधित है।

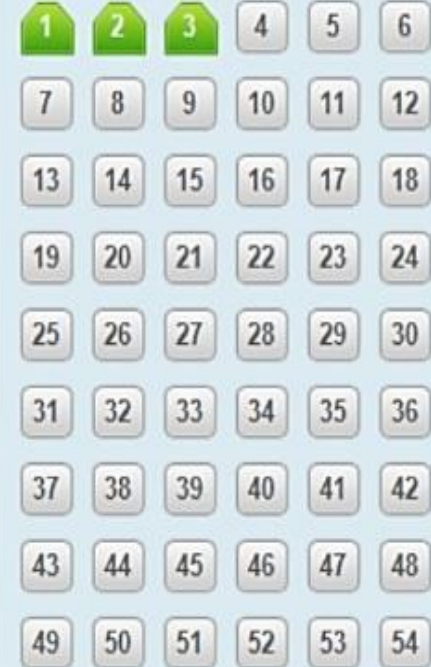
Q4. Select the option that is related to the third letter cluster in the same way as the second letter cluster is related to the first letter cluster.

CEGI : AGEK :: DFHJ : ?

- (A) CHFI
(B) CGIK
(C) BHFL
(D) BDJK

SSC CGL-PRE - 04 JUNE 2019 SHIFT-I

Question Palette:



Legend:



Filter: All

Mark for Review & Next

Clear Response

Save & Next

Question Paper

Instructions

Profile

Submit



Right mark: 2 Negative mark: 0.5

Q4. उस विकल्प का चयन करें जो तीसरे अक्षर समूह से उसी तरह संबंधित है जैसे दूसरा अक्षर समूह पहले अक्षर समूह से संबंधित है।

Q4. Select the option that is related to the third letter cluster in the same way as the second letter cluster is related to the first letter cluster.

CEGI : AGEK :: DFHJ : ?

- (A) CHFI
- (B) CGIK
- (C) BHFL
- (D) BDJK

SSC CGL-PRE - 04 JUNE 2019 SHIFT-I

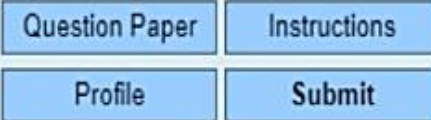
Question Palette:



Legend:



Filter: All



Mark for Review & Next

Clear Response

Save & Next



Right mark: 2 Negative mark: 0.5

Q 5. एक अनुक्रम दिया गया है, जिसमें एक पद लुप्त है। दिए गए विकल्पों में से वह सही विकल्प चुनिए जो श्रृंखला को पूरा करे।

Q 5. A series is given, with one term missing. Choose the correct alternative from the given ones that will complete the series.

B, C, E, H, L, ?

SSC CGL-PRE - 21 AUGUST 2018 SHIFT-I

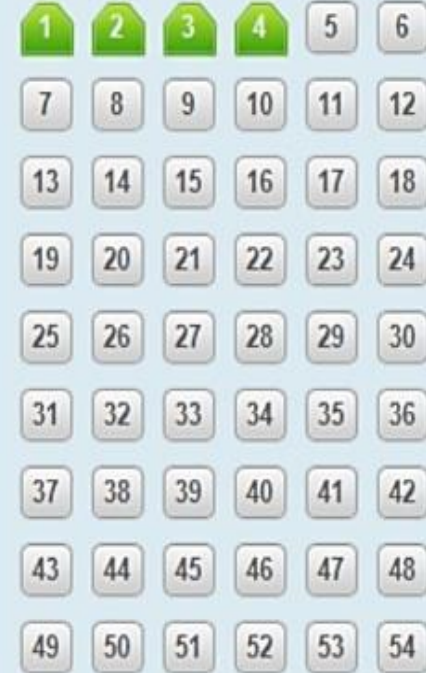
(A) Q

(B) N

(C) O

(D) P

Question Palette:



Legend:



Filter: All

Mark for Review & Next

Clear Response

Save & Next

Question Paper

Instructions

Profile

Submit



Right mark: 2 Negative mark: 0.5

Q 5. एक अनुक्रम दिया गया है, जिसमें एक पद लुप्त है। दिए गए विकल्पों में से वह सही विकल्प चुनिए जो श्रृंखला को पूरा करे।

Q 5. A series is given, with one term missing. Choose the correct alternative from the given ones that will complete the series.

B, C, E, H, L, ?

SSC CGL-PRE - 21 AUGUST 2018 SHIFT-I

(A) Q

(B) N

(C) O

(D) P

Question Palette:



Legend:



Filter: All

Mark for Review & Next

Clear Response

Save & Next

Question Paper

Instructions

Profile

Submit



Right mark: 2 Negative mark: 0.5

Q 6. एक श्रृंखला दी गई है, जिसमें एक संख्या लुप्त है। दिए गए विकल्पों में से वह सही विकल्प चुनिए जो श्रृंखला को पूरा करे।

Q 6. A series is given, with one number missing. Choose the correct alternative from the given ones that will complete the series.

-4, ?, 3, 8, 14, 21

(A) 0

(B) 1

(C) -2

(D) -1

SSC CGL-PRE - 21 AUGUST 2018 SHIFT-I

Question Palette:



Legend:



Filter: All

Mark for Review & Next

Clear Response

Save & Next

Question Paper

Instructions

Profile

Submit



Right mark: 2 Negative mark: 0.5

Q 6. एक श्रृंखला दी गई है, जिसमें एक संख्या लुप्त है। दिए गए विकल्पों में से वह सही विकल्प चुनिए जो श्रृंखला को पूरा करे।

Q 6. A series is given, with one number missing. Choose the correct alternative from the given ones that will complete the series.

-4, ?, 3, 8, 14, 21

- (A) 0
(B) 1
(C) -2
(D) -1

SSC CGL-PRE - 21 AUGUST 2018 SHIFT-I

Question Palette:



Legend:



Filter: All

Mark for Review & Next

Clear Response

Save & Next

Question Paper

Instructions

Profile

Submit



Right mark: 2 Negative mark: 0.5

Q7. नीचे दिए गए विकल्पों में से उस अक्षर का चयन कीजिए जो निम्नलिखित श्रंखला में प्रश्नवाचक चिह्न के स्थान पर आएगा।

Q7. Choose the letter from the options given below that will come in place of the question mark in the following series.

KP, HM, EJ, BG, ?

(A) XC

(B) YD

(C) ZE

(D) YC

SSC MTS 02 AUGUST 2019 SHIFT-II

Question Palette:



Legend:



Filter: All

Mark for Review & Next

Clear Response

Save & Next

Question Paper

Instructions

Profile

Submit



Right mark: 2 Negative mark: 0.5

Q7. नीचे दिए गए विकल्पों में से उस अक्षर का चयन कीजिए जो निम्नलिखित श्रंखला में प्रश्नवाचक चिह्न के स्थान पर आएगा।

Q7. Choose the letter from the options given below that will come in place of the question mark in the following series.

KP, HM, EJ, BG, ?

- (A) XC
- (B) YD
- (C) ZE
- (D) YC

SSC MTS 02 AUGUST 2019 SHIFT-II

Question Palette:

1	2	3	4	5	6
7	8	9	10	11	12
13	14	15	16	17	18
19	20	21	22	23	24
25	26	27	28	29	30
31	32	33	34	35	36
37	38	39	40	41	42
43	44	45	46	47	48
49	50	51	52	53	54

Legend:

- Answered
- Not Answered
- Marked
- Not Visited
- Answered & Marked for Review

Filter: All

Question Paper

Instructions

Profile

Submit

Mark for Review & Next

Clear Response

Save & Next



Right mark: 2 Negative mark: 0.5

Q 8. नीचे दिए गए विकल्पों में से वह संख्या चुनिए जो निम्नलिखित श्रंखला में प्रश्नवाचक चिह्न के स्थान पर आएगी।

Q 8. Choose the number from the options given below that will come in place of the question mark in the following series.

43, 31, 74, 105, 179, ?

(A) 279

(B) 284

(C) 294

(D) 263

Question Palette:



Legend:



Filter: All

Mark for Review & Next

Clear Response

Save & Next

Question Paper

Instructions

Profile

Submit



Right mark: 2 Negative mark: 0.5

Q 8. नीचे दिए गए विकल्पों में से वह संख्या चुनिए जो निम्नलिखित श्रंखला में प्रश्नवाचक चिह्न के स्थान पर आएगी।

Q 8. Choose the number from the options given below that will come in place of the question mark in the following series.

43, 31, 74, 105, 179, ?

(A) 279

(B) 284

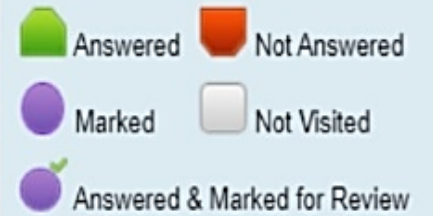
(C) 294

(D) 263

Question Palette:



Legend:



Filter: All

Question Paper

Instructions

Profile

Submit

Mark for Review & Next

Clear Response

Save & Next



Right mark: 2 Negative mark: 0.5

Q 9. नीचे दिए गए विकल्पों में से वह संख्या चुनिए जो निम्नलिखित श्रंखला में प्रश्नवाचक चिह्न (?)

Q 9. Choose the number from the options given below that will replace the question mark (?) in the following series.

8, 8, 16, 48, ?

SSC MTS 05 AUGUST 2019 SHIFT-III

(A) 192

(B) 190

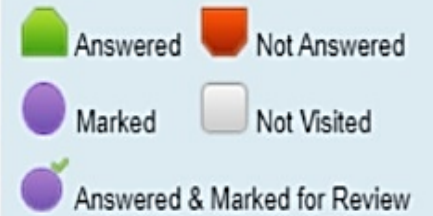
(C) 196

(D) 216

Question Palette:



Legend:



Filter: All

Mark for Review & Next

Clear Response

Save & Next

Question Paper

Instructions

Profile

Submit



Right mark: 2 Negative mark: 0.5

Q 9. नीचे दिए गए विकल्पों में से वह संख्या चुनिए जो निम्नलिखित श्रंखला में प्रश्नवाचक चिह्न (?)

Q 9. Choose the number from the options given below that will replace the question mark (?) in the following series.

8, 8, 16, 48, ?

SSC MTS 05 AUGUST 2019 SHIFT-III

(A) 192

(B) 190

(C) 196

(D) 216

Question Palette:



Legend:



Filter: All

Mark for Review & Next

Clear Response

Save & Next

Question Paper

Instructions

Profile

Submit



Right mark: 2 Negative mark: 0.5

Q10. वह सही विकल्प चुनिए जो श्रृंखला को पूरा करे।

Q10. Choose the correct option that will complete the series.

72, 83, 95, 108, ____

SSC MTS 05 AUGUST 2019 SHIFT-III

(A) 120

(B) 122

(C) 121

(D) 123

Question Palette:



Legend:



Filter: All

Mark for Review & Next

Clear Response

Save & Next

Question Paper

Instructions

Profile

Submit



Right mark: 2 Negative mark: 0.5

Q10. वह सही विकल्प चुनिए जो श्रृंखला को पूरा करे।

Q10. Choose the correct option that will complete the series.

72, 83, 95, 108, ____

SSC MTS 05 AUGUST 2019 SHIFT-III

(A) 120

(B) 122

(C) 121

(D) 123

Question Palette:



Legend:



Filter: All

Question Paper

Instructions

Profile

Submit

Mark for Review & Next

Clear Response

Save & Next



Right mark: 2 Negative mark: 0.5

Q 11. श्रृंखला को पूरा करने के लिए प्रश्नवाचक चिह्न (?) को उपयुक्त विकल्प से बदलें।

Q 11. Replace the question mark (?) with a suitable option to complete the series.

AKT, BLU, CMV, D?W, EOX

STENOGRAPHER 05 FEB 2019 SHIFT-II

(A) M

(B) P

(C) N

(D) O

Question Palette:



Legend:



Filter: All

Mark for Review & Next

Clear Response

Save & Next

Question Paper

Instructions

Profile

Submit



Right mark: 2 Negative mark: 0.5

Q 11. श्रृंखला को पूरा करने के लिए प्रश्नवाचक चिह्न (?) को उपयुक्त विकल्प से बदलें।

Q 11. Replace the question mark (?) with a suitable option to complete the series.

AKT, BLU, CMV, D?W, EOX

STENOGRAPHER 05 FEB 2019 SHIFT-II

(A) M

(B) P

(C) N

(D) O

Question Palette:



Legend:



Filter: All

Question Paper

Instructions

Profile

Submit

Mark for Review & Next

Clear Response

Save & Next



Right mark: 2 Negative mark: 0.5

Q12. सही विकल्प का चयन करें जो रिक्त स्थान को भरेगा और श्रृंखला को पूरा करेगा।

Q12. Select the correct option that will fill in the blank and complete the series.

___, XEE, VGG, TII, RKK

STENOGRAPHER 05 FEB 2019 SHIFT-II

(A) DCC

(B) ZCC

(C) BCC

(D) ACC

Question Palette:



Legend:



Filter: All

Question Paper

Instructions

Profile

Submit

Mark for Review & Next

Clear Response

Save & Next



Right mark: 2 Negative mark: 0.5

Q12. सही विकल्प का चयन करें जो रिक्त स्थान को भरेगा और श्रृंखला को पूरा करेगा।

Q12. Select the correct option that will fill in the blank and complete the series.

___, XEE, VGG, TII, RKK

STENOGRAPHER 05 FEB 2019 SHIFT-II

(A) DCC

(B) ZCC

(C) BCC

(D) ACC

Question Palette:



Legend:



Filter: All

Question Paper

Instructions

Profile

Submit

Mark for Review & Next

Clear Response

Save & Next



Right mark: 2 Negative mark: 0.5

Q13. सही विकल्प का चयन करें जो रिक्त स्थान को भरेगा और श्रृंखला को पूरा करेगा ।

Q13. Select the correct option that will fill in the blank and complete the series.

ZCC, XEE,, TII, RKK

STENOGRAPHER 06 FEB 2019 SHIFT-I

(A) RGG

(B) SGG

(C) UGG

(D) VGG

Question Palette:



Legend:



Filter: All

Question Paper

Instructions

Profile

Submit

Mark for Review & Next

Clear Response

Save & Next



Right mark: 2 Negative mark: 0.5

Q13. सही विकल्प का चयन करें जो रिक्त स्थान को भरेगा और श्रृंखला को पूरा करेगा ।

Q13. Select the correct option that will fill in the blank and complete the series.

ZCC, XEE,, TII, RKK

STENOGRAPHER 06 FEB 2019 SHIFT-I

(A) RGG

(B) SGG

(C) UGG

(D) VGG

Question Palette:



Legend:



Filter: All

Mark for Review & Next

Clear Response

Save & Next

Question Paper

Instructions

Profile

Submit



Right mark: 2 Negative mark: 0.5

Q 14. एक अनुक्रम दिया गया है जिसमें एक पद लुप्त है। दिए गए विकल्पों में से वह सही विकल्प चुनिए जो श्रृंखला को पूरा करे।

Q 14. A series is given with one term missing. Select the correct alternative from the given ones that will complete the series.

GD, DI, AP, XY, ?

SSC CPO 03 JULY 2017 SHIFT-I

- (A) UH
(B) IU
(C) ST
(D) UJ

Question Palette:



Legend:



Filter: All

Mark for Review & Next

Clear Response

Save & Next

Question Paper

Instructions

Profile

Submit



Right mark: 2 Negative mark: 0.5

Q 14. एक अनुक्रम दिया गया है जिसमें एक पद लुप्त है। दिए गए विकल्पों में से वह सही विकल्प चुनिए जो श्रृंखला को पूरा करे।

Q 14. A series is given with one term missing. Select the correct alternative from the given ones that will complete the series.

GD, DI, AP, XY, ?

SSC CPO 03 JULY 2017 SHIFT-I

- (A) UH
- (B) IU
- (C) ST
- (D) UJ

Question Palette:



Legend:



Filter: All

Mark for Review & Next

Clear Response

Save & Next

Question Paper

Instructions

Profile

Submit



Right mark: 2 Negative mark: 0.5

Q 15. उस अक्षर का चयन करें जो निम्नलिखित श्रृंखला में प्रश्नवाचक चिन्ह (?) को प्रतिस्थापित कर सकता है।

Q 15. Select the letter that can replace the question mark (?) in the following series.

E, Y, U, O, K, ?, A

- (A) H
(B) F
(C) E
(D) G

Question Palette:



Legend:



Filter: All

Mark for Review & Next

Clear Response

Save & Next

Question Paper

Instructions

Profile

Submit



Right mark: 2 Negative mark: 0.5

Q 15. उस अक्षर का चयन करें जो निम्नलिखित श्रृंखला में प्रश्नवाचक चिन्ह (?) को प्रतिस्थापित कर सकता है।

Q 15. Select the letter that can replace the question mark (?) in the following series.

E, Y, U, O, K, ?, A

(A) H

(B) F

(C) E

(D) G

Question Palette:



Legend:



Filter: All

Question Paper

Instructions

Profile

Submit

Mark for Review & Next

Clear Response

Save & Next